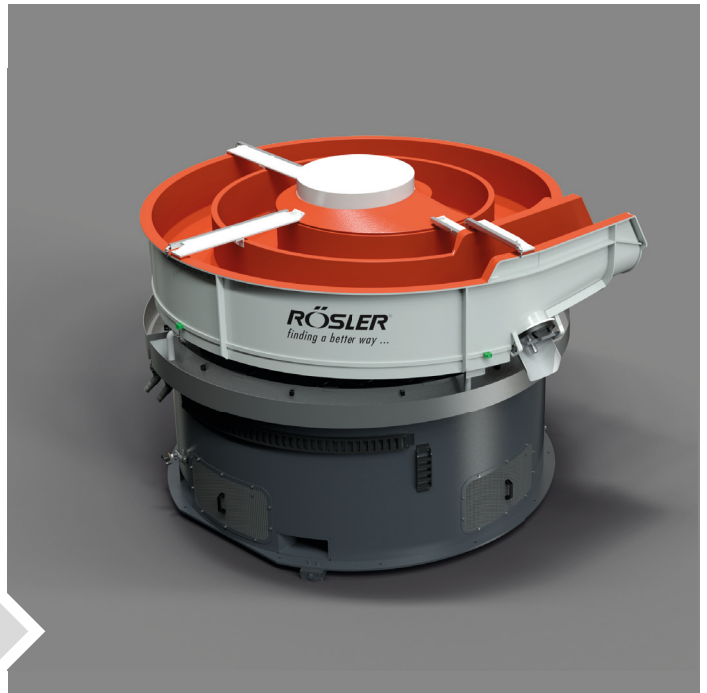


# ROTOMATIC-DURCHLAUFANLAGEN

## Alle Vorteile auf einen Blick

- ▶ Bearbeitung großer Mengen in kurzer Zeit
- ▶ Personalsparender und wirtschaftlicher Betrieb
- ▶ Leichte Einbindung in bestehende Fertigungslinien
- ▶ Unterschiedliche Teilegrößen/ -gewichte bearbeitbar
- ▶ Hohe Werkstücksauberkeit durch Separier- und Reinigungsstation
- ▶ Bearbeitungszeit variabel anpassbar (von 5 - 20 Minuten)



Typen	R 150/15 SE	R 200/18 SE	R 210/27 SE	R 280/24 SE	R 370/12 SE
Gestreckte Arbeitsbehälterlänge (m)	15	18	27	24	12
Gesamtlänge (mm)	4.630	5.140	5.690	5.640	5.210
Gesamtbreite (mm)	2.305	2.800	3.565	3.480	3.190
Gesamthöhe (mm)	2.170	2.160	2.475	2.510	2.920
Durchmesser Arbeitskanal (mm)	130	185	210	265	370
Höhe Arbeitskanal (mm)	265	315	255	345	435
Ausgabehöhe (mm)	1.170	1.045	1.130	950	1.340
Breite Auslauf (mm)	270	380	320	315	950
Eingabehöhe Arbeitsbehälter (mm)	1.585	1.575	1.890	1.910	2.330
Höhe Untergestell (mm)	ca. 950	ca. 950	ca. 1.150	ca. 1.050	ca. 950
Gesamtleistung (kW)	17	17	17	17	17
Hauptantrieb (kW)	12,5	12,5	12,5	12,5	12,5